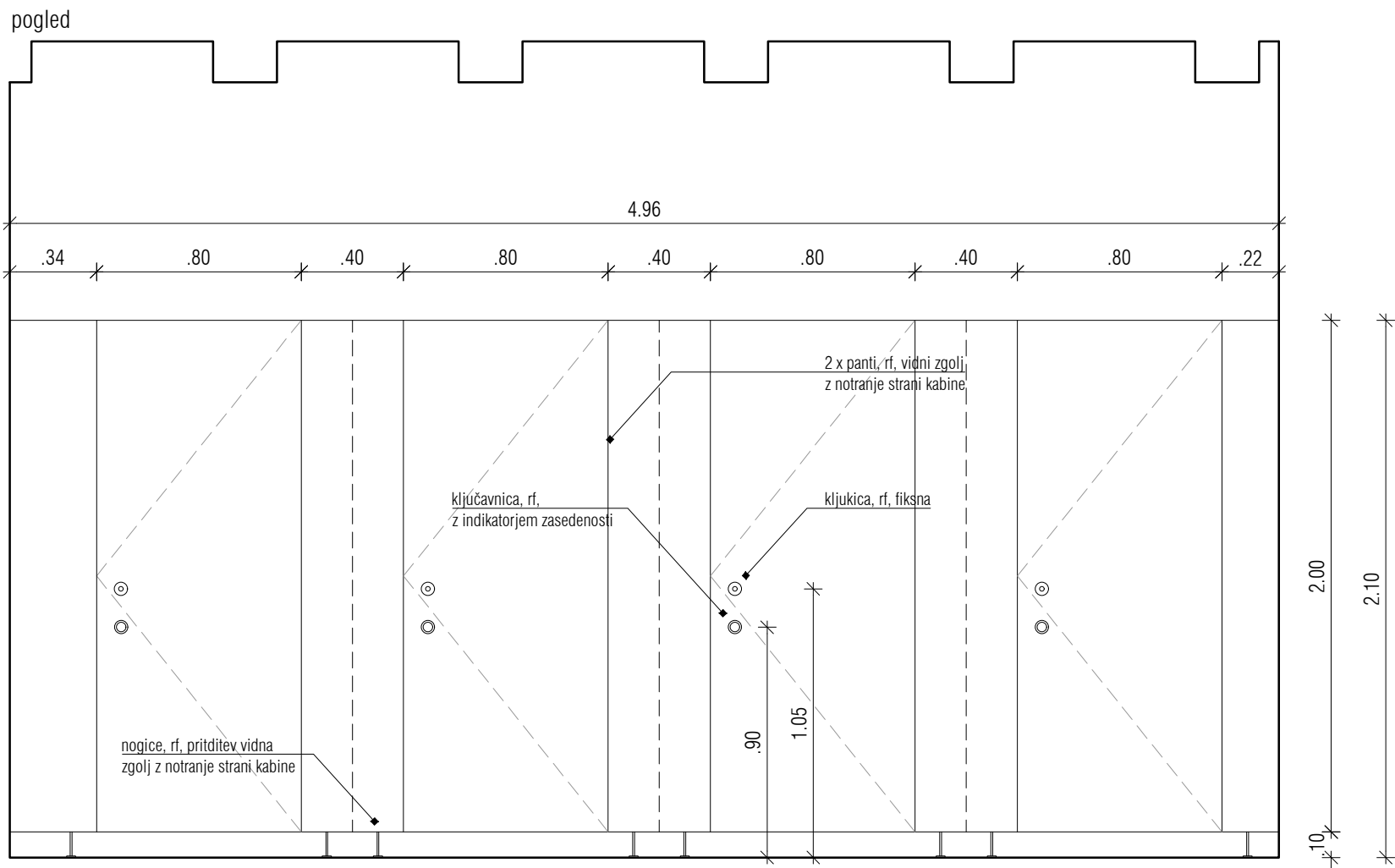
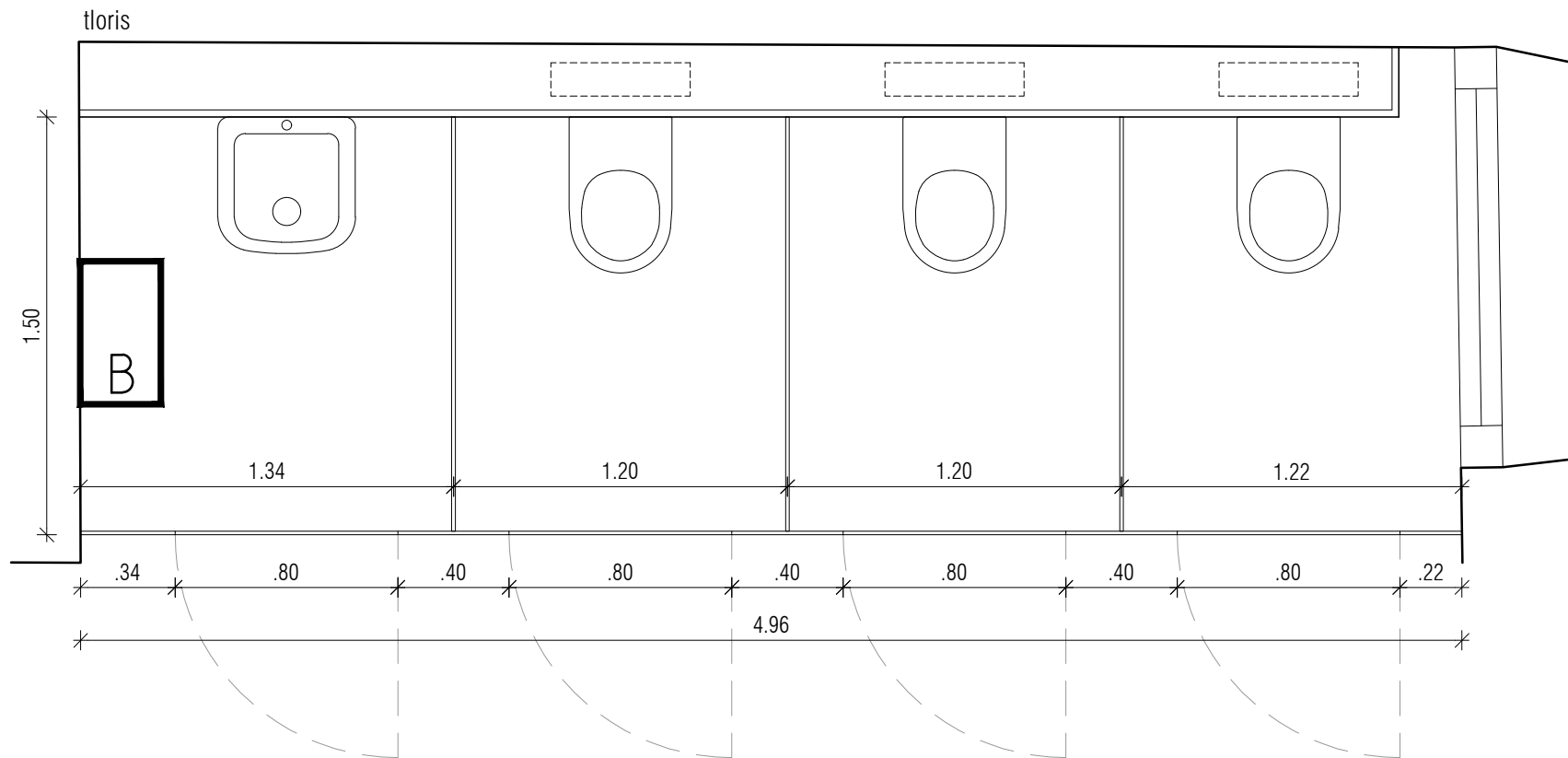


SANITARNE KABINE



oznaka	kSK1	M=1:25
pozicija	niz sanitarnih kabin v kleti, wc moški	
dimenzija	496 x 150 cm, višina 210 cm	
količina	1	
opis	<div><div>- niz sanitarnih kabin izdelan iz kompakt plošč (odporno na vlago), debeline 13 mm, barvo potrdi pooblaščen arhitekt,</div><div>- vrata izvedena z vertikalnimi pripirami, pripira vrezana v kompakt ploščo,</div><div>- vse pritrditve kabin, v tla ali steno vidne zgolj iz notranjih strani kabin, zunanja stran brez vidnih pritrditev,</div><div>- profili, nogice, kljuke, ključavnice, vijaki - VSE INOX,</div><div>- 2 x panti na vrata, inox, vidni zgolj z notranje strani kabine, minimalistično oblikovani,</div><div>- kljuka na vratih, inox, fiksna, minimalistično oblikovana,</div><div>- ključavnica na vratih, inox, z indikatorjem zasedenosti, minimalistično oblikovana,</div><div>- inox noge kabin z inox rozeto, minimalistično oblikovano, pritrditev vidna zgolj z notranje strani kabine</div><div>- dodatni inox profili, cevi in ves montažni material je del postavke kabin</div></div> <div><div>- vse detajle, materiale, obdelave, barve in predvidene elemente za vgradnjo mora pisno potrditi pooblaščen arhiect</div><div>- vsaka posamezna pozicija mora biti, po zaključenih gradbenih delih, posebaj izmerjena, saj so med posameznimi pozicijami mogoča odstopnja</div><div>- vsi detajli morajo biti pisno potrjeni s strani pooblaščenega arhitekta in ZVKD Novo mesto</div></div>	

OPOMBE:

Vse mere je potrebno kontrolirati na mestu po izvršenih gradbenih delih!

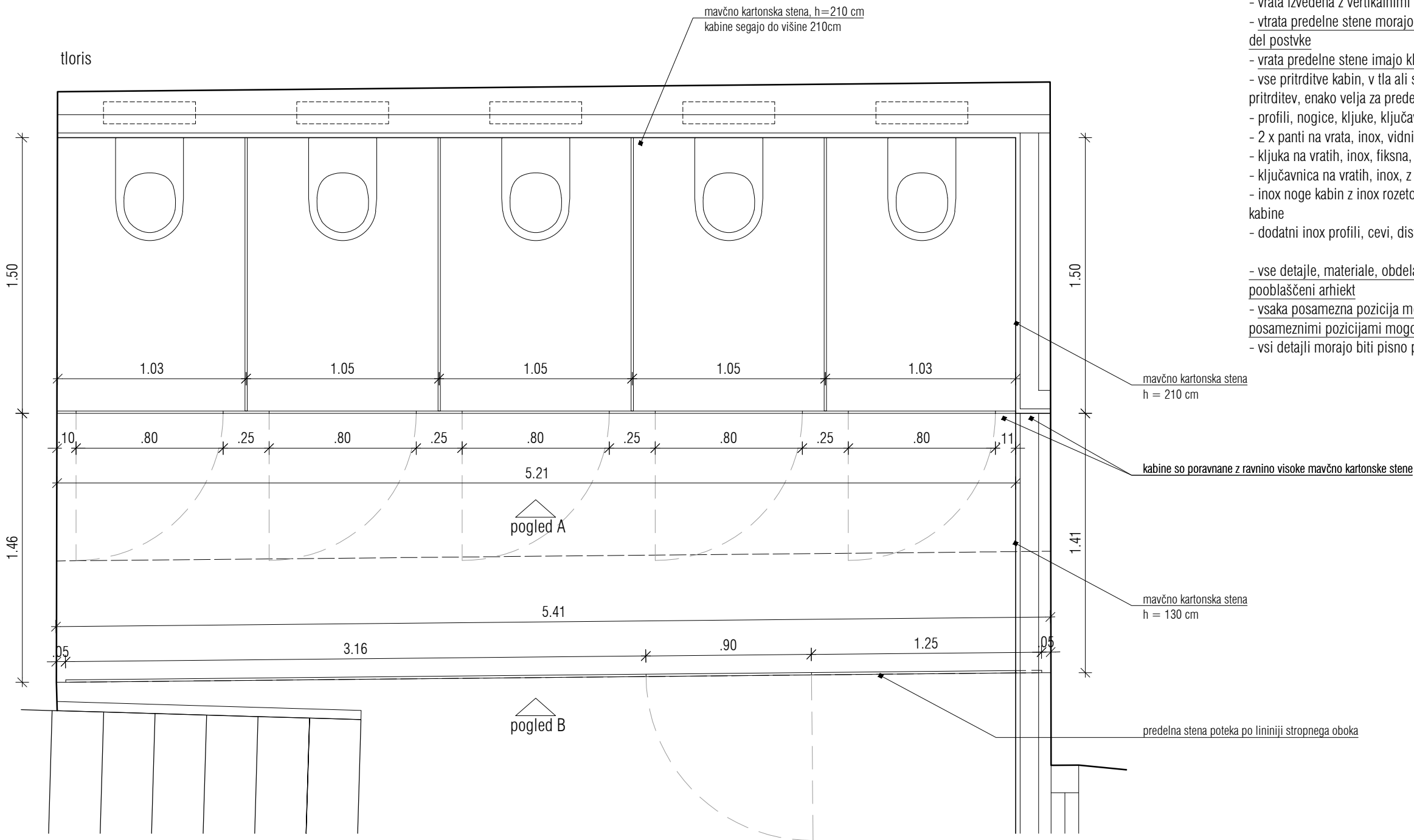
Spremembe projekta mora pisno potrditi pooblaščen arhitekt in ZVKD Novo mesto!

Delavniške risbe, detajle, predlagane materiale in obdelave ter način izvedbe mora pred izvedbo pisno ptdrti pooblaščen arhitekt in ZVKD Novo mesto!

Zetoa

investitor: Mestna občina Novo mesto	projektant: ZELOA d.o.o., Ptujaska ul. 19, Ljubljana	vrsta pr.d.: PZI	št. projekta: 213-20
objekt: Narodni dom Novo mesto	vodja projekta: Anže Zalaznik u.d.i.a. zaps 1123 PA PPN	vrsta načrta: ARH	datum: junij 2024

tloris



oznaka	kSK2 str. 1/2	M=1:25
pozicija	niz sanitarnih kabin v kleti, wc ženski	
dimenzija	sanitarne kabine 521 x 150 cm, višina 210 cm, predelna stena 541 cm, višina 266 cm (ločno)	
količina	1	

- opis
- niz sanitarnih kabin ter predelna stena, izdelano iz kompaktnih plošč (odporno na vlago), debeline 13 mm, barvo potrdi pooblaščen arhitekt,
 - predelna stena poteka po liniji stropnega oboka,
 - odmik predelne stene od tal je 10 cm,
 - odmik predelne stene od sten in oboka je 5 cm,
 - vrata izvedena z vertikalnimi pripirami, pripira vrezana v kompaktno ploščo,
 - vrata predelne stene morajo imeti skrito samozapiralo tip Geze Boxer ali enakovredno - 1 komad, je del postvke
 - vrata predelne stene imajo kljuko; INTERSTEEL 35267 ali enakovredno - 1 komad, je del postvke
 - vse pritrditve kabin, v tla ali steno vidne zgolj iz notranjih strani kabin, zunanja stran brez vidnih pritrditev, enako velja za predelno steno
 - profili, nogice, kljuko, ključavnice, vijaki - VSE INOX,
 - 2 x panti na vrata, inox, vidni zgolj z notranje strani kabine, minimalistično oblikovani,
 - kljuka na vratih, inox, fiksna, minimalistično oblikovana,
 - ključavnica na vratih, inox, z indikatorjem zasedenosti, minimalistično oblikovana,
 - inox noge kabin z inox rozeto, minimalistično oblikovano, pritrditev vidna zgolj z notranje strani kabine
 - dodatni inox profili, cevi, distančniki in ves montažni material je del postavke kabin
- vse detajle, materiale, obdelave, barve in predvidene elemente za vgradnjo mora pisno potrditi pooblaščen arhitekt
- vsaka posamezna pozicija mora biti, po zaključenih gradbenih delih, posebej izmerjena, saj so med posameznimi pozicijami mogoča odstopnja
- vsi detajli morajo biti pisno potrjeni s strani pooblaščenega arhitekta in ZVKD Novo mesto

OPOMBE:

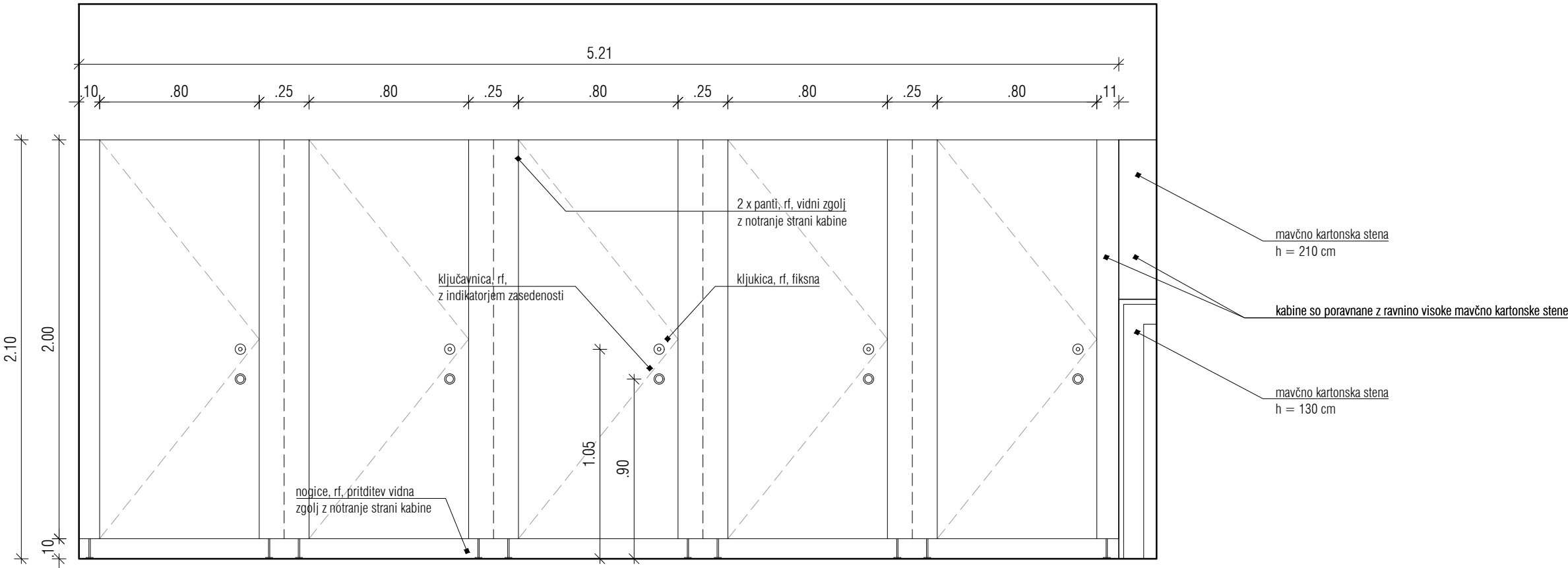
Vse mere je potrebno kontrolirati na mestu po izvršenih gradbenih delih!

Spremembe projekta mora pisno potrditi pooblaščen arhitekt in ZVKD Novo mesto!

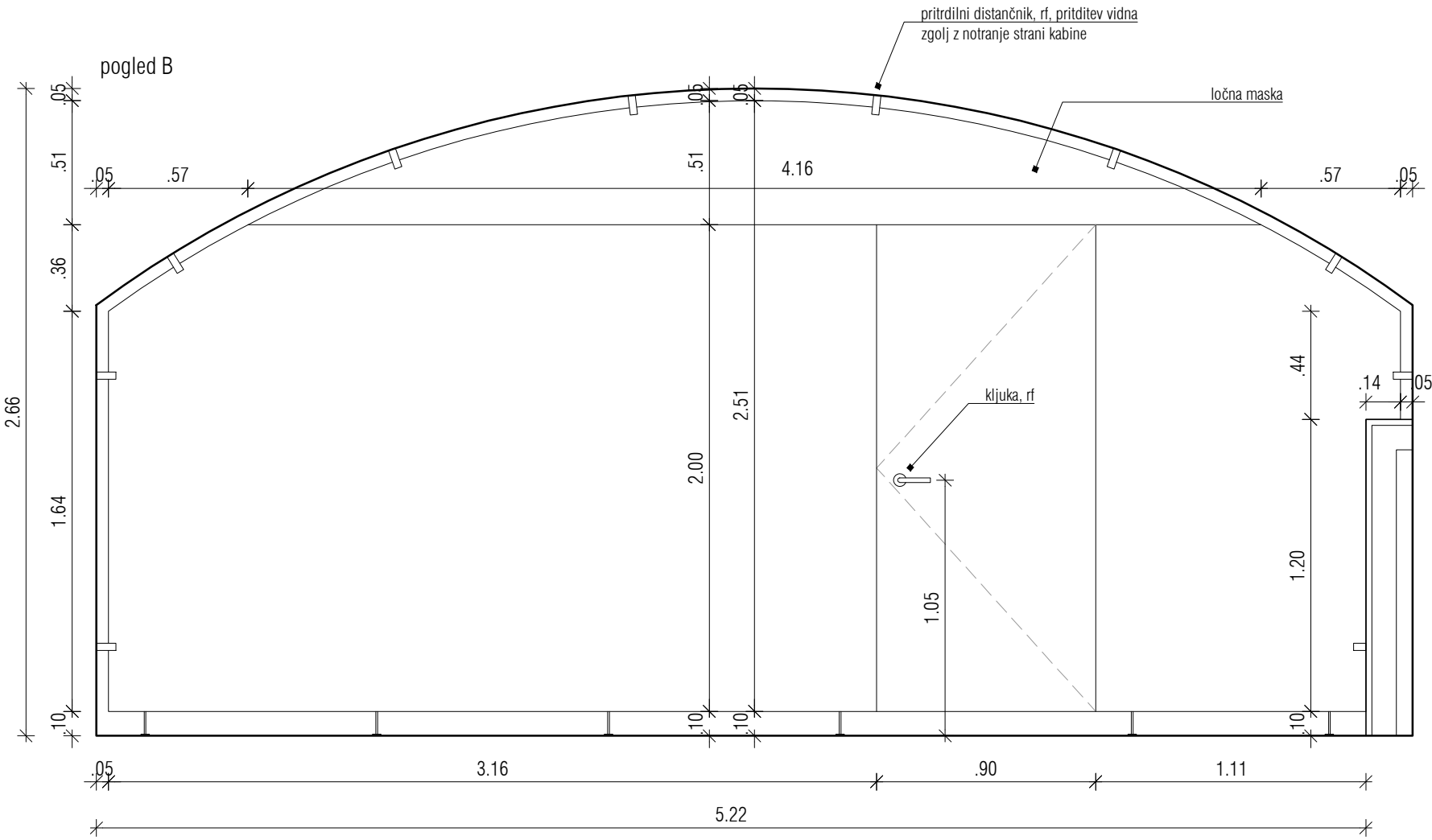
Delavniške risbe, detajle, predlagane materiale in obdelave ter način izvedbe mora pred izvedbo pisno ptdriti pooblaščen arhitekt in ZVKD Novo mesto!

zetoa

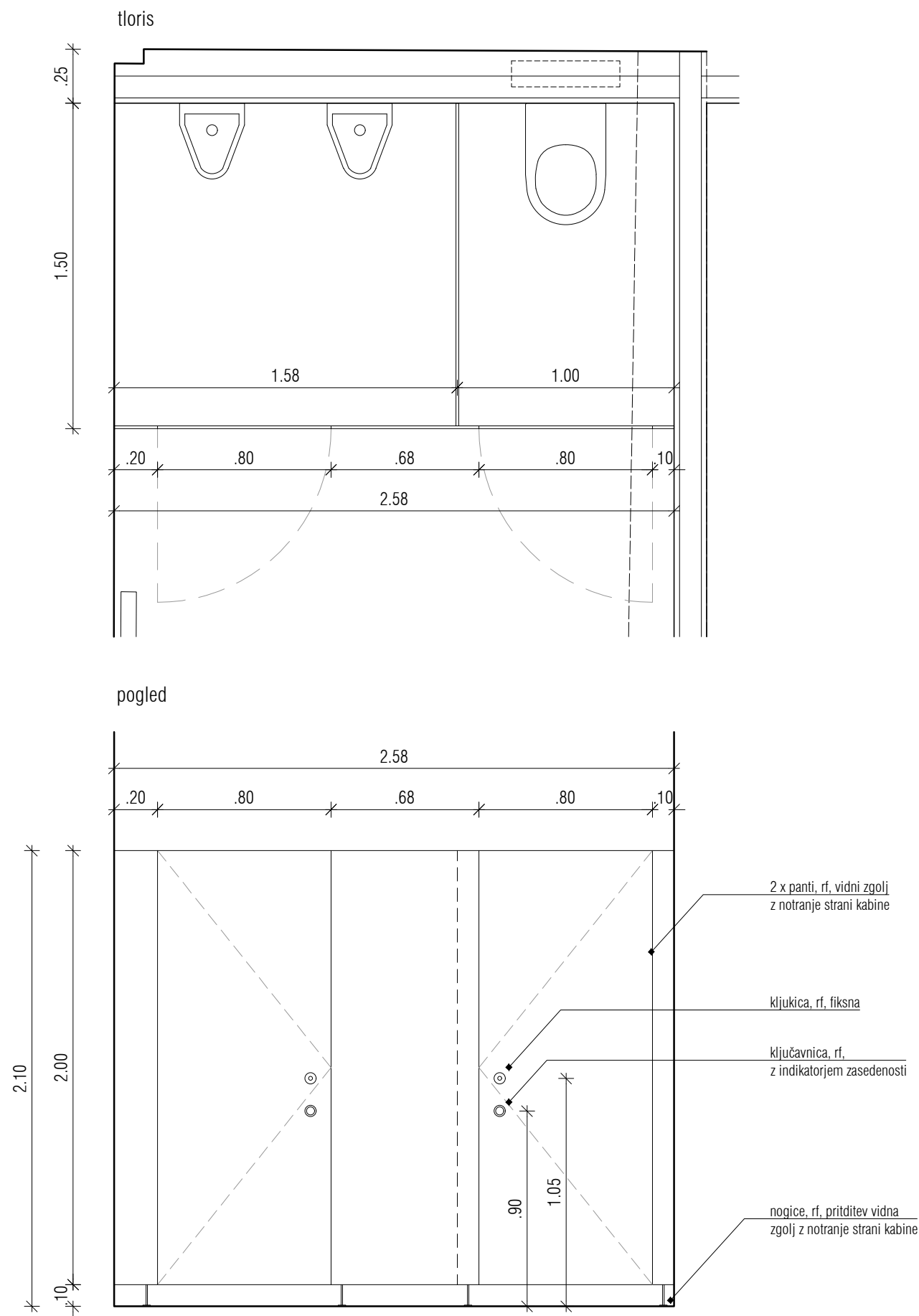
investitor: Mestna občina Novo mesto	projektant: ZELOA d.o.o., Ptujška ul. 19, Ljubljana	vrsta pr.d.: PZI	št. projekta: 213-20
objekt: Narodni dom Novo mesto	vodja projekta: Anže Zalaznik u.d.i.a. zaps 1123 PA PPN	vrsta načrta: ARH	datum: junij 2024



pogled B



OPOMBE:
Vse mere je potrebno kontrolirati na mestu po izvršenih gradbenih delih!
Spremembe projekta mora pisno potrditi pooblaščen arhitekt in ZVKD Novo mesto!
Delavniške risbe, detajle, predlagane materiale in obdelave ter način izvedbe mora pred izvedbo pisno ptdriti pooblaščen arhitekt in ZVKD Novo mesto!



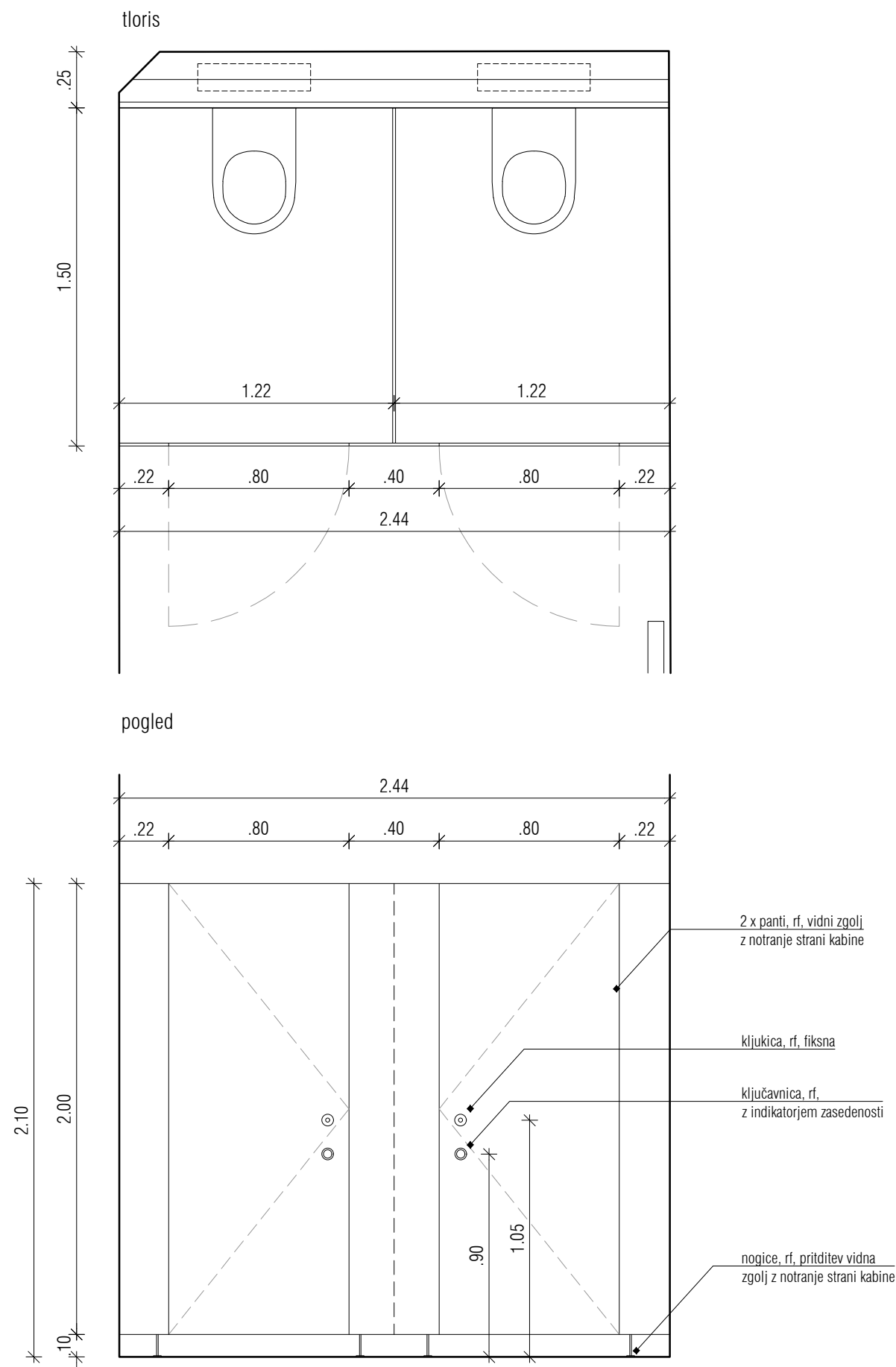
oznaka	pSK1	M=1:25
pozicija	niz sanitarnih kabin v pritličju, wc moški	
dimenzija	258 x 150 cm, višina 210 cm	
količina	1	
opis	<ul style="list-style-type: none">- niz sanitarnih kabin izdelan iz kompakt plošč (odporno na vlago), debeline 13 mm, barvo potrdi pooblaščen arhitekt,- vrata izvedena z vertikalnimi pripirami, pripira vrezana v kompakt ploščo,- vse pritrditve kabin, v tla ali steno vidne zgolj iz notranjih strani kabin, zunanja stran brez vidnih pritrditev,- profili, nogice, kljuke, ključavnice, vijaki - VSE INOX,- 2 x panti na vrata, inox, vidni zgolj z notranje strani kabine, minimalistično oblikovani,- kljuka na vratih, inox, fiksna, minimalistično oblikovana,- ključavnica na vratih, inox, z indikatorjem zasedenosti, minimalistično oblikovana,- inox noge kabin z inox rozeto, minimalistično oblikovano, pritrditev vidna zgolj z notranje strani kabine- dodatni inox profili, cevi in ves montažni material je del postavke kabin <ul style="list-style-type: none">- vse detajle, materiale, obdelave, barve in predvidene elemente za vgradnjo mora pisno potrditi pooblaščen arhitekt- vsaka posamezna pozicija mora biti, po zaključenih gradbenih delih, posebej izmerjena, saj so med posameznimi pozicijami mogoča odstopnja- vsi detajli morajo biti pisno potrjeni s strani pooblaščenega arhitekta in ZVKD Novo mesto	

OPOMBE:

Vse mere je potrebno kontrolirati na mestu po izvršenih gradbenih delih!

Spremembe projekta mora pisno potrditi pooblaščen arhitekt in ZVKD Novo mesto!

Delavniške risbe, detajle, predlagane materiale in obdelave ter način izvedbe mora pred izvedbo pisno ptdrti pooblaščen arhitekt in ZVKD Novo mesto!



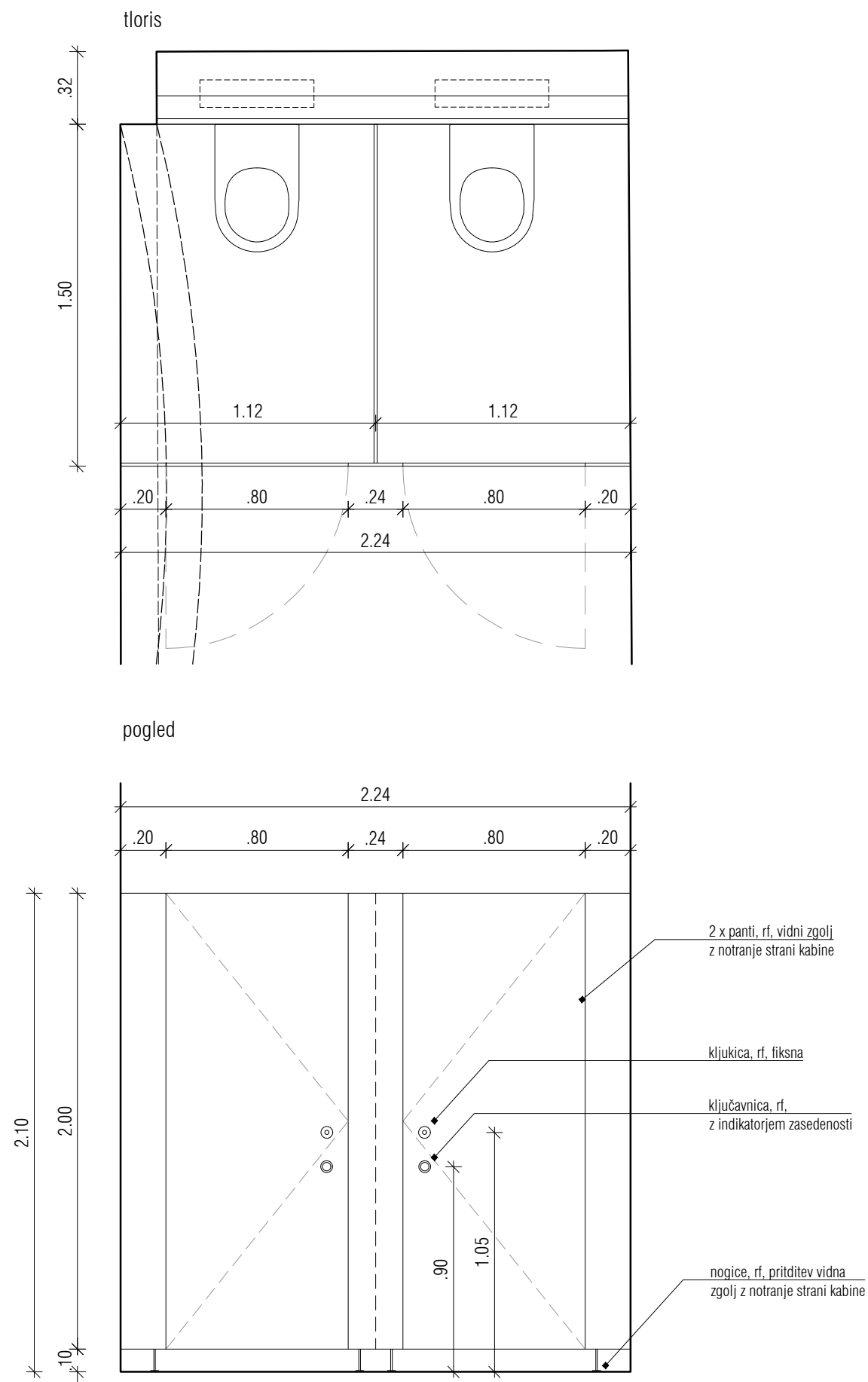
oznaka	1nSK1	M=1:25
pozicija	sanitarne kabine v 1. nadstropju, wc	
dimenzija	244 x 150 cm, višina 210 cm	
količina	1	
opis	<div><div>- niz sanitarnih kabin izdelan iz kompaktnih plošč (odporno na vlago), debeline 13 mm, barvo potrdi pooblaščen arhitekt,</div><div>- vrata izvedena z vertikalnimi pripirami, pripira vrezana v kompaktno ploščo,</div><div>- vse pritrditve kabin, v tla ali steno vidne zgolj iz notranjih strani kabin, zunanja stran brez vidnih pritrditev,</div><div>- profili, nogice, kljuke, ključavnice, vijaki - VSE INOX,</div><div>- 2 x panti na vrata, inox, vidni zgolj z notranje strani kabine, minimalistično oblikovani,</div><div>- kljuka na vratih, inox, fiksna, minimalistično oblikovana,</div><div>- ključavnica na vratih, inox, z indikatorjem zasedenosti, minimalistično oblikovana,</div><div>- inox noge kabin z inox rozeto, minimalistično oblikovano, pritrditev vidna zgolj z notranje strani kabine</div><div>- dodatni inox profili, cevi in ves montažni material je del postavitve kabin</div></div> <div><div>- vse detajle, materiale, obdelave, barve in predvidene elemente za vgradnjo mora pisno potrditi pooblaščen arhitekt</div><div>- vsaka posamezna pozicija mora biti, po zaključenih gradbenih delih, posebej izmerjena, saj so med posameznimi pozicijami mogoča odstopanja</div><div>- vsi detajli morajo biti pisno potrjeni s strani pooblaščenega arhitekta in ZVKD Novo mesto</div></div>	

OPOMBE:

Vse mere je potrebno kontrolirati na mestu po izvršenih gradbenih delih!

Spremembe projekta mora pisno potrditi pooblaščen arhitekt in ZVKD Novo mesto!

Delavniške risbe, detajle, predlagane materiale in obdelave ter način izvedbe mora pred izvedbo pisno potrditi pooblaščen arhitekt in ZVKD Novo mesto!



oznaka	2nSK1	M=1:25
pozicija	sanitarne kabine v 2. nadstropju, wc	
dimenzija	224 x 150 cm, višina 210 cm	
količina	1	
opis	<div><div><div>- niz sanitarnih kabin izdelan iz kompakt plošč (odporno na vlago), debeline 13 mm, barvo potrdi pooblaščen arhitekt,</div><div>- vrata izvedena z vertikalnimi pripirami, pripira vrezana v kompakt ploščo,</div><div>- vse pritrditve kabin, v tla ali steno vidne zgolj iz notranjih strani kabin, zunanja stran brez vidnih pritrditev,</div><div>- profili, nogice, kljuke, ključavnice, vijaki - VSE INOX,</div><div>- 2 x panti na vrata, inox, vidni zgolj z notranje strani kabine, minimalistično oblikovani,</div><div>- kljuka na vratih, inox, fiksna, minimalistično oblikovana,</div><div>- ključavnica na vratih, inox, z indikatorjem zasedenosti, minimalistično oblikovana,</div><div>- inox noge kabin z inox rozeto, minimalistično oblikovano, pritrditev vidna zgolj z notranje strani kabine</div><div>- dodatni inox profili, cevi in ves montažni material je del postavke kabin</div></div><div><div>- vse detajle, materiale, obdelave, barve in predvidene elemente za vgradnjo mora pisno potrditi pooblaščen arhiect</div><div>- vsaka posamezna pozicija mora biti, po zaključenih gradbenih delih, posebaj izmerjena, saj so med posameznimi pozicijami mogoča odstopnja</div><div>- vsi detajli morajo biti pisno potrjeni s strani pooblaščenega arhitekta in ZVKD Novo mesto</div></div></div>	